

Per. Ind. Sandro Cimorelli

Via Casebasse. 10 - S.G. Profiamma 06034 Foligno (Pg)

E-mail: sandrocimorelli@libero.it

Tel. 335/1214767

COMUNE DI NORCIA

OGGETTO:

LAVORI DI REALIZZAZIONE DI LINEE DI PUBBLICA ILLUMINAZIONE COMUNE DI NORCIA

PROGETTO ESECUTIVO

COMMITTENTE:

COMUNE DI NORCIA

TITOLO:

Zona A: Tratto SS 685 dal km 20+241 al km 20+20

Zona B: Bretella Via Circonvallazione

Cronoprogramma dei Lavori - Layout di Cantiere

DATA: 04/06/2020	AGG.	TAVOLA n.	IL PROGETTISTA:
SCALA:	FOGLIO-PARTICELLA:	08.1	
DISEGNATORE Per. Ind. Sandro Cimorelli		ARCHIVIO	Per. Ind. Sandro Cimorelli

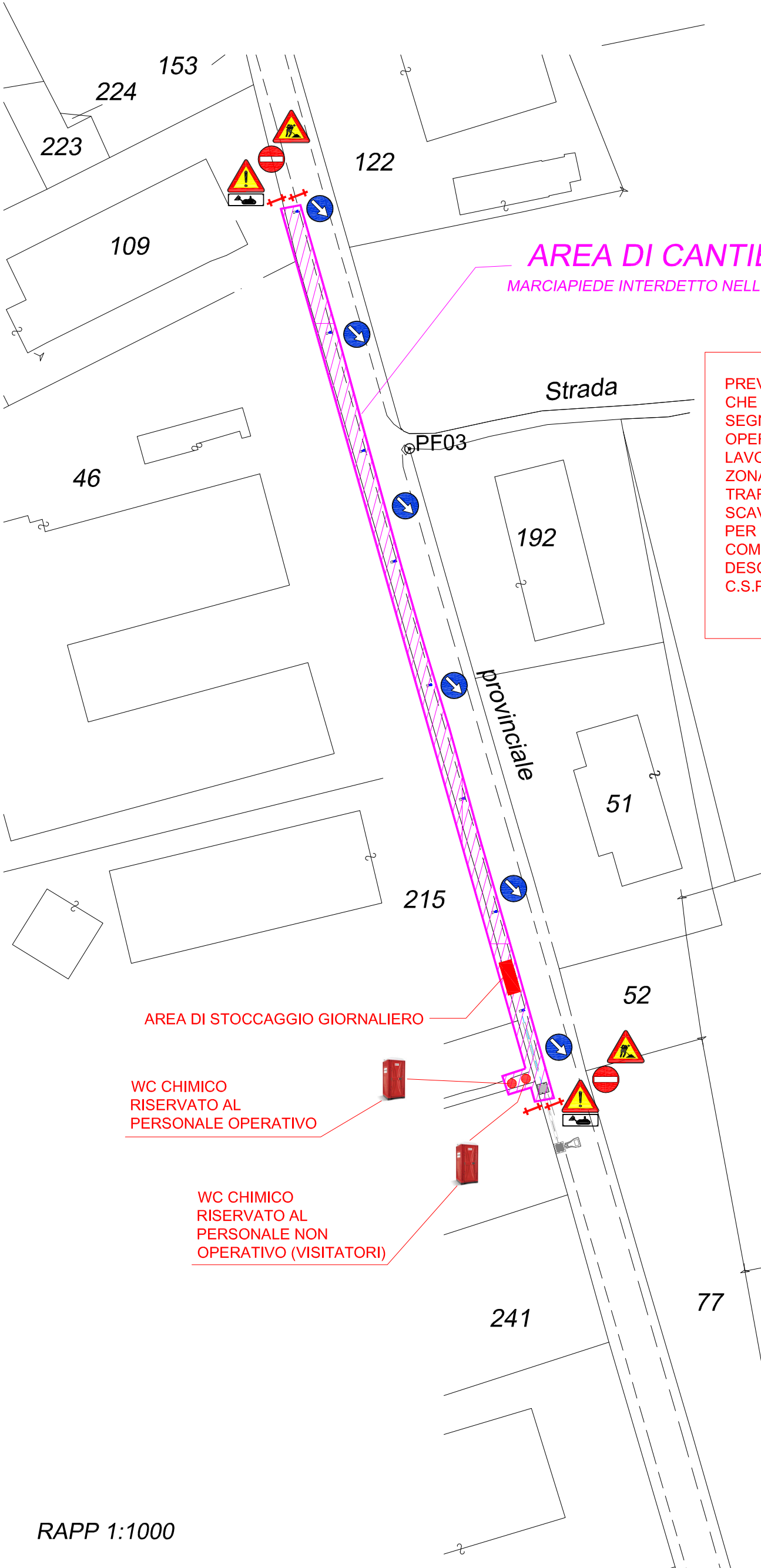
IL CLIENTE:

N° FASE N° SOTT. FASE	COMMITTENTE: COMUNE DI NORCIA	GIORNI	CRONOPROGRAMMA												DEL 17/02/2020								
			2020																				
		Settimana anno	1	2	3	4	5	6	7	8	9	10	11	12	13	14	15	16	17	18	19	20	
		PROGRESSIVO																					
1	ACCANTIERAMENTO - SCAVI	0%	progressivo																				
1.1	ALLESTIMENTO CANTIERE	0%																					
1.2	SCAVO E TRINCEE	0%																					
2	OPERE EDILI - STRADALI - IMPIANTI	0%	progressivo																				
2.1	POSA CAVIDOTTI	0%																					
2.2	POSA BASAMENTI PALI PUBBLICA ILLUMINAZIONE	0%																					
2.3	POSA PALO CON ARMATURA	0%																					
2.4	INFILAGGIO CAVI E COLLEGAMENTI	0%																					
2.5	BINDER PER RIPRISTINO	0%																					
3	OPERE IMPIANTISTICHE	0%	progressivo																				
3.1	SMOBILIZZO CANTIERE	0%																					

LAVORAZIONI

LAYOUT DI CANTIERE - ZONA A

152



AREA DI CANTIERE

MARCIPIEDE INTERDETTO NELLE ORE DIURNE E DURANTE LE LAVORAZIONI

PREVISTA TRANSENNATURA SIA ALL'INIZIONE CHE ALLA FINE DEL SOLO MARCIAPIEDE;
SEGNALAZIONE DI PERICOLI CONNESSI ALLE OPERE E DIVIETO DI ACCESSO DURANTE LE LAVORAZIONI.
ZONA DI ATTRAVERSAMENTO INTERDETTA AL TRAFFICO VEICOLARE DURANTE LE OPERE DI SCAVO.
PER L'ANALISI DEI RISCHI E MISURE COMPENSATIVE SI RIMANDA A QUANTO DESCRITTO NEL P.S.C. E ALLE INDICAZIONI DEL C.S.P E DEL C.S.E.

AREA DI STOCCAGGIO GIORNALIERO

WC CHIMICO
RISERVATO AL
PERSONALE OPERATIVO

WC CHIMICO
RISERVATO AL
PERSONALE NON
OPERATIVO (VISITATORI)

RAPP 1:1000

LAYOUT DI CANTIERE - ZONA B

